

# Seniorengerechtes Wohnen in Bobenheim-Roxheim



Pfalzring 72 · Bobenheim-Roxheim

Zuhause mit Herz & Komfort

# Seniorengerechtes Wohnen in Bobenheim-Roxheim



## Finden Sie Ihr neues Zuhause mit Herz & Komfort

Ab Winter 2025 stehen im Pfalzring 72 in Bobenheim-Roxheim **10 moderne, seniorengerechte Neubauwohnungen zur Vermietung**. Das durchdachte Wohnkonzept verbindet **Komfort, Sicherheit und Gemeinschaft** – in zentraler Lage und mit liebevoll gestalteten Details für ein angenehmes Leben im Alter.

Im Untergeschoss stehen eine **Tiefgarage und private Kellerräume** zur Verfügung. Ein besonderes **Highlight ist der großzügige Gemeinschaftsraum**, der allen Mieterinnen und Mietern offen steht und zum Austausch und Miteinander einlädt.

Das Erdgeschoss wird vom hauseigenen ambulanten Pflegedienst genutzt, wodurch **schnelle Hilfe bei Bedarf garantiert** ist. Hier befindet sich auch ein großes Drei-Zimmer-Apartment mit eigener Gartenfläche.

In den beiden Obergeschossen erwarten Sie neun weitere **helle, attraktiv geschnittene Wohnungen – alle mit Balkon oder Loggia**. Die Wohnflächen von 34 bis 60 Quadratmetern bieten **offene Wohn-, Koch- und Essbereiche mit moderner Einbauküche sowie voll ausgestattete Bäder**.

Alle Wohneinheiten sind **seniorengerecht zugeschnitten** und ermöglichen durch den bequemen **Aufzug in jede Etage** ein barrierearmes Wohnen.

Der Neubau liegt **zentral in Bobenheim-Roxheim**. Arztpraxen, Apotheken, Supermärkte, Geschäfte und Restaurants sind fußläufig erreichbar. Öffentliche Verkehrsmittel sowie Parks und Grünflächen befinden sich ebenfalls in unmittelbarer Nähe und machen das Leben hier besonders angenehm.







Das Gebäude ..... 2

Das Konzept ..... 4

Untergeschoss ..... 6

Erdgeschoss ..... 8

1. Obergeschoss ..... 10

2. Obergeschoss ..... 14









**BO-RO**  
Service Wohnen

# Seniorengerechtes Wohnen in Bobenheim-Roxheim

## Service-Wohnen: Sicher wohnen, selbstbestimmt leben









Mit unserem Service-Wohnen bieten wir **seniorengerechte Wohnungen** speziell für ältere Menschen, die auch **im fortgeschrittenen Alter selbstständig leben** möchten – mit dem guten Gefühl, rundum gut versorgt zu sein.

Immer inklusive ist unser „**Rundum-Sorglos-Paket**“: Es schützt vor Einsamkeit, erleichtert den Alltag und sorgt für mehr Sicherheit und Komfort im täglichen Leben.

**Unser engagiertes Personal macht täglich einen Rundgang durch das Haus** und ist mit einem offenen Ohr für alle Mieterinnen und Mieter da. Wer das Gespräch sucht, ist bei uns herzlich willkommen (Terminvereinbarung vorab).

Ob ein kurzer Austausch, ein offenes Ohr oder eine gezielte Beratung: Wir nehmen uns Zeit und passen unsere Unterstützung individuell an Ihre Lebenslage und Ihre Wünsche an.

Einige unserer Leistungen im Überblick:

-  **Hausmeister-Service**
-  **Hauswirtschaft**
-  **Körperpflege**
-  **Behandlungspflege**
-  **Betreuungsleistungen**
-  **Pflegeberatung**
-  **Hausnotruf** (Vermittlung)
-  **Essen auf Rädern** (Vermittlung)

**... und vieles mehr.**

Alle Leistungsangebote sind **nach Wunsch individuell und kurzfristig abrufbar** für unsere Mieter und Mieterinnen.

# Untergeschoss & Parkplätze

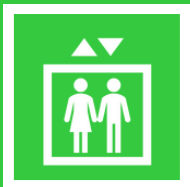
**Tiefgarage** 204,9 m<sup>2</sup>  
PKW-Stellplätze 5

Außenparkplätze 4  
(zur Vermietung)

**Keller**  
Kellerabteile 11 (2,5-5,6 m<sup>2</sup>)

**Fahrradparkplätze mit Ladestation für E-Bikes**

Aufzug



barrierearm



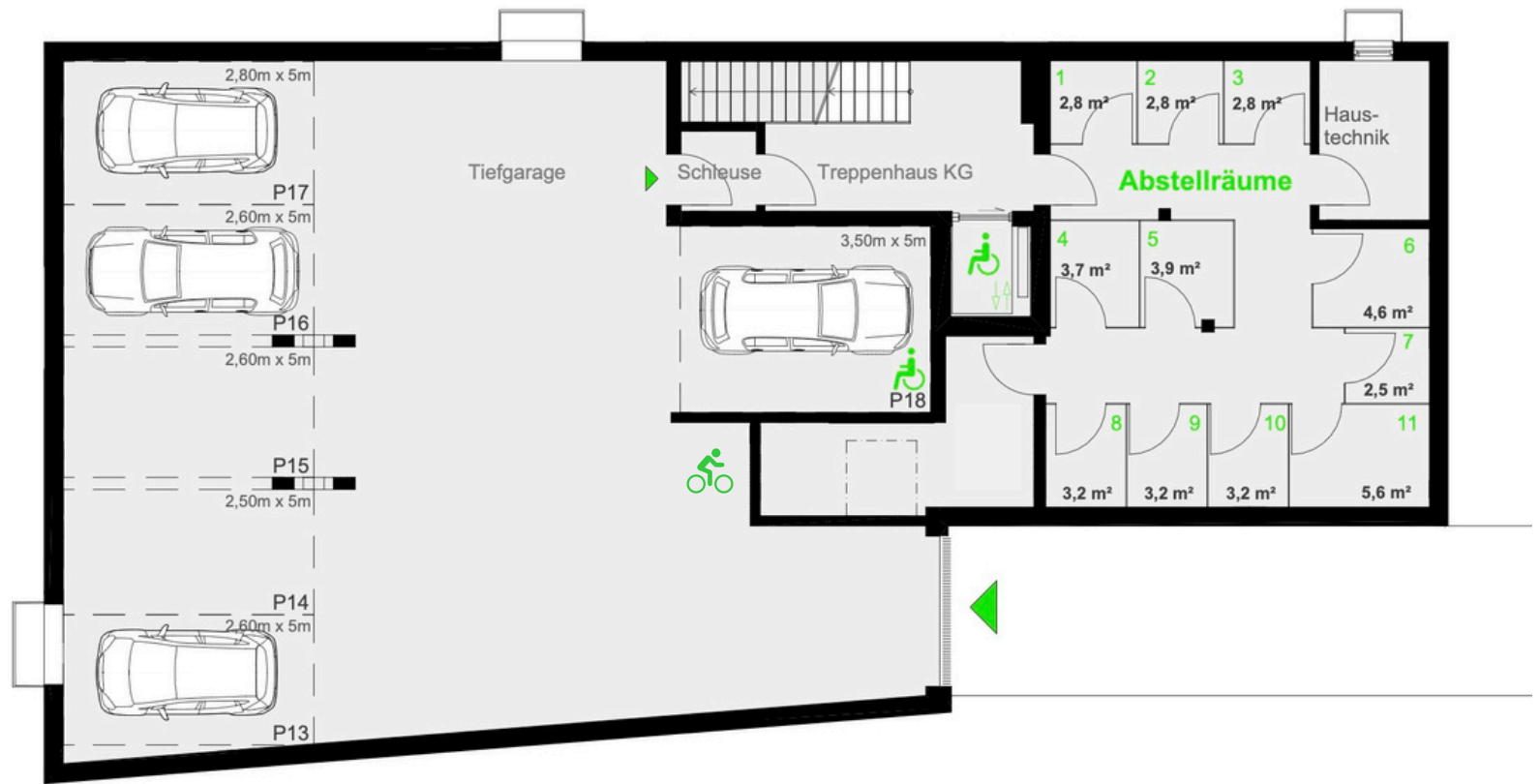
PKW

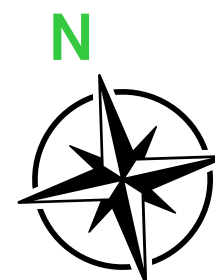
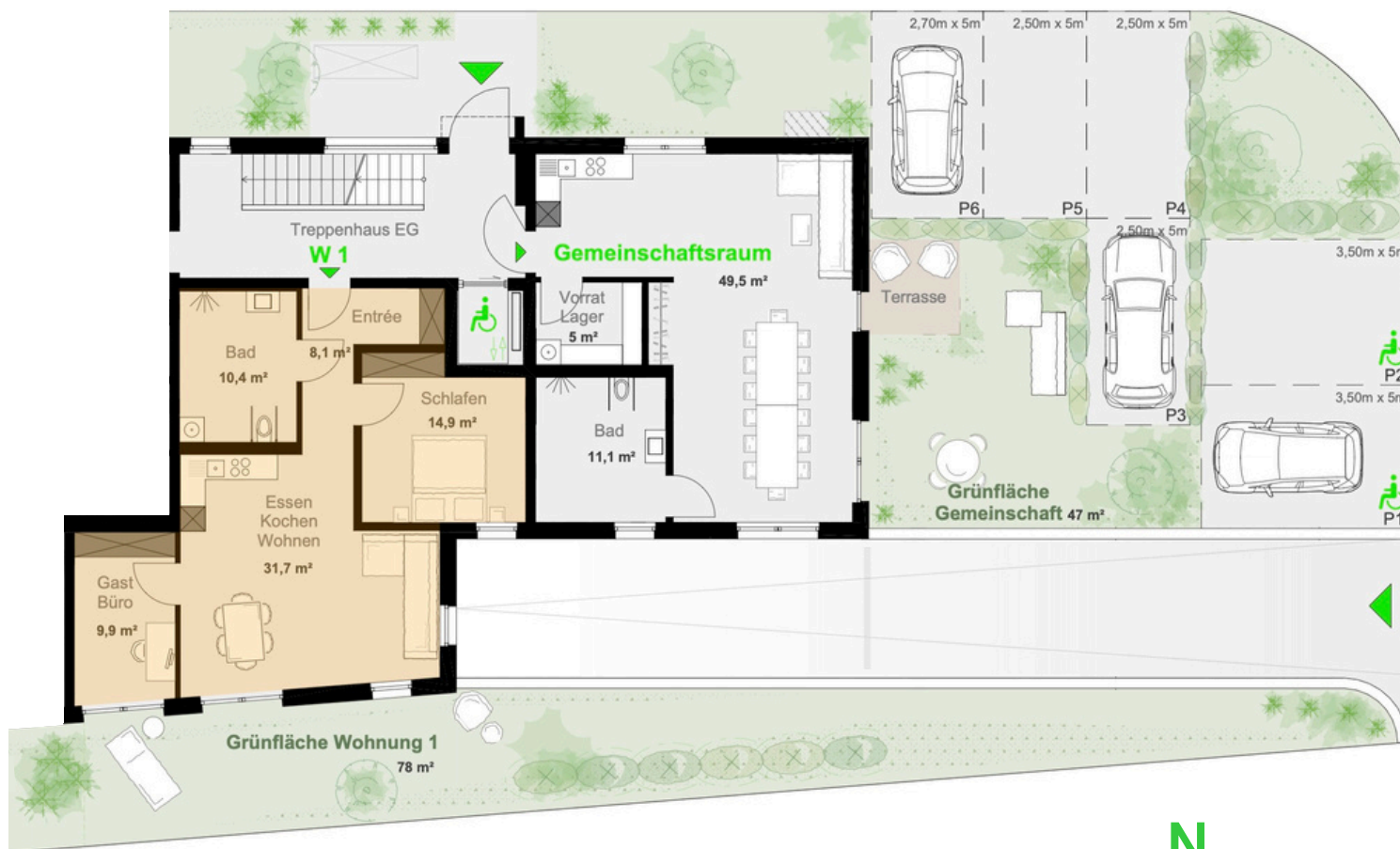


Fahrrad













### Gemeinschaftsbereich

Aufenthaltsraum	49,5 m <sup>2</sup>
Terrasse und Grünfläche	47,0 m <sup>2</sup>

### **Besonderheiten:**

- Platz für **bis zu 40 Personen**
- Offene **Gemeinschaftsküche**
- Gemütliche **Sofaecke**
- Helle, freundliche Raumgestaltung
- Großer **Flachbildfernseher**
- **Grüner Gemeinschaftsgarten** zum Entspannen

### Wohnung 1

Bereich	Fläche (m <sup>2</sup> )
Entrée	8,1
Bad / WC	10,4
Wohn-, Koch- und Essbereich	31,7
Schlafzimmer	14,9
Gast / Büro	9,9
Garten	78,0

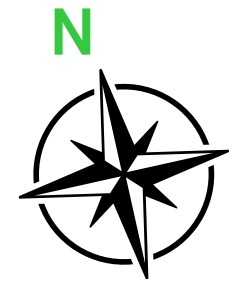
# 1. Obergeschoss

## Wohnung 2 - 6

Fläche (m <sup>2</sup> )	Whg. 2	Whg. 3	Whg. 4	Whg. 5	Whg. 6
Entrée	-	10,4	7,6	3,5	-
Bad / WC	5,3	4,6	4,4	4,3	5,7
Wohn-, Koch- und Essbereich	24,8	26,3	26,5	25,2	18,7
Schlafzimmer	16,0	16,6	20,6		15,1
Balkon / Loggia	6,0	4,9	6,4	6,0	5,2

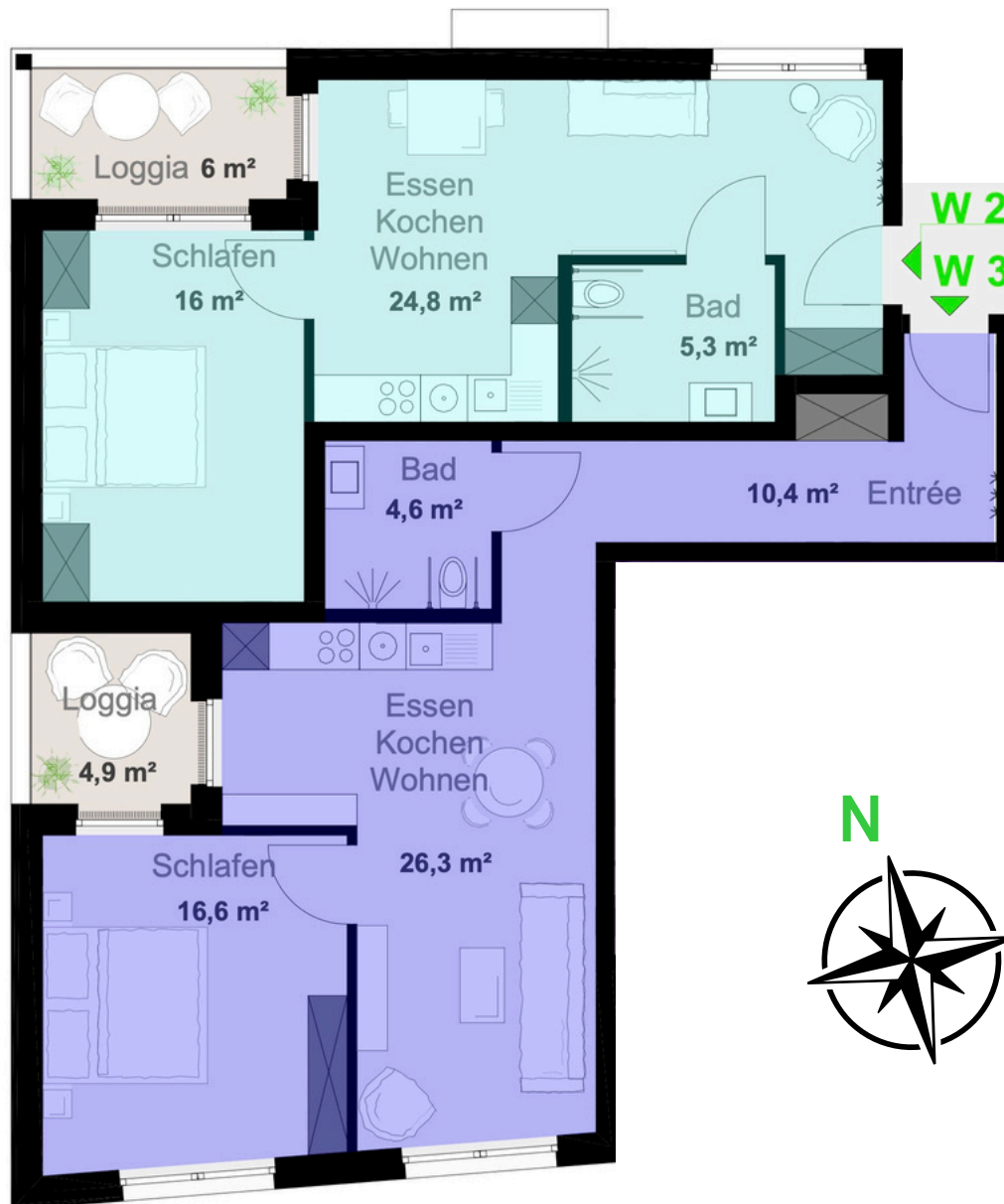






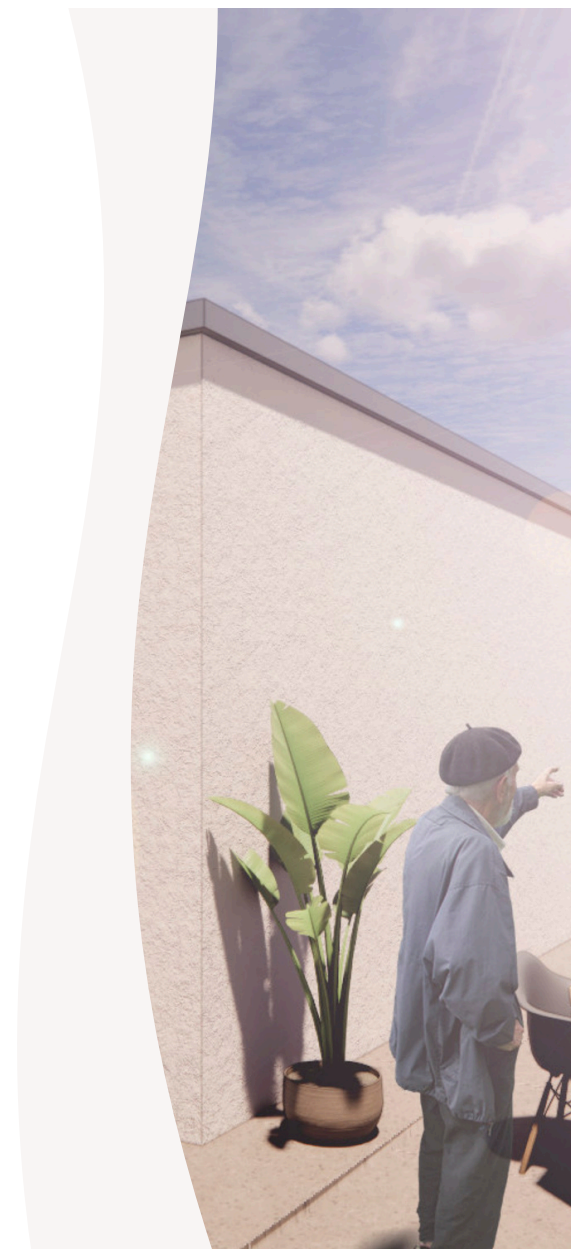
# 1. Obergeschoss

## Wohnungen 2 - 6: Grundrisse











## 2. Obergeschoss

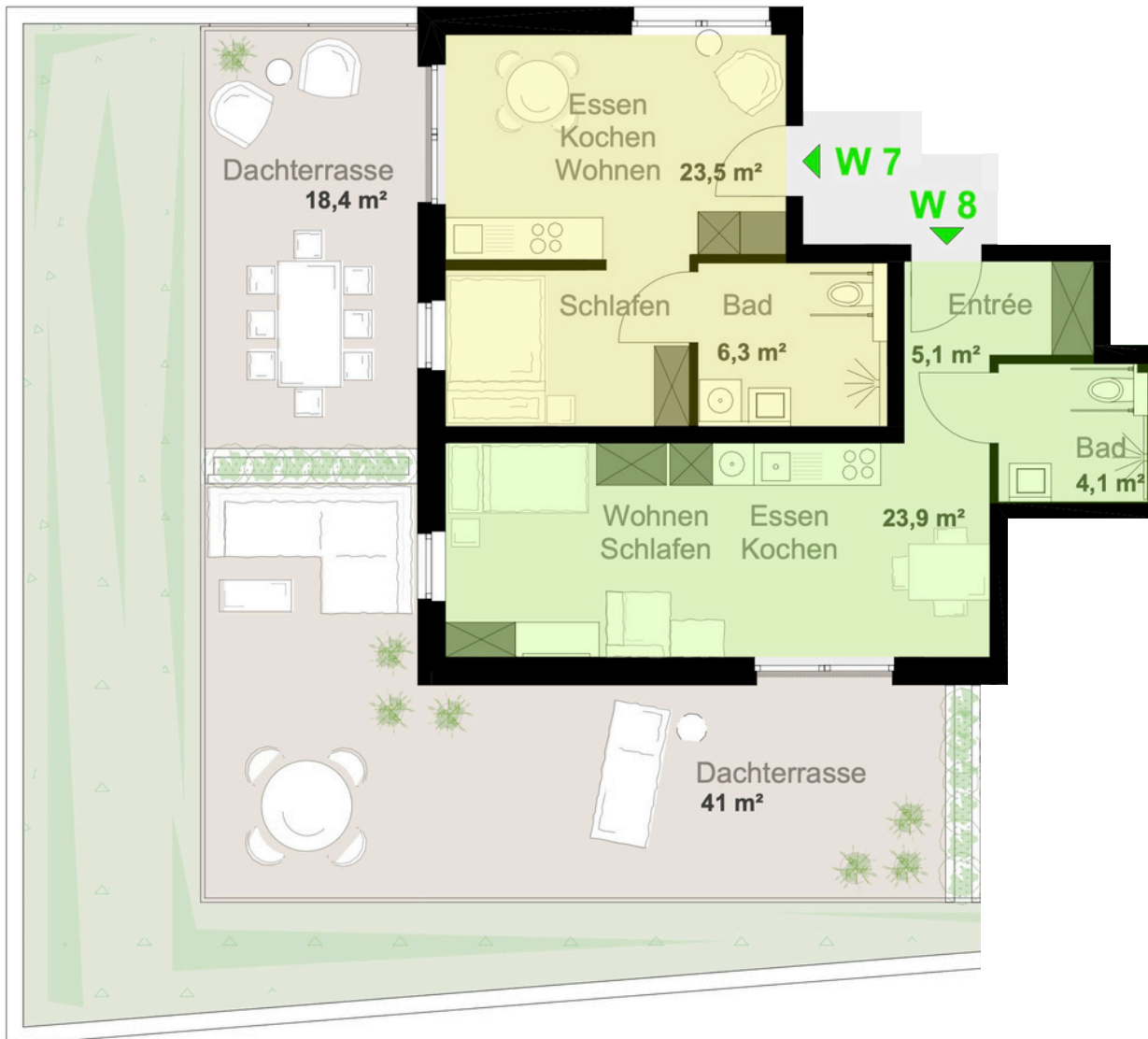
### Wohnung 7 - 10



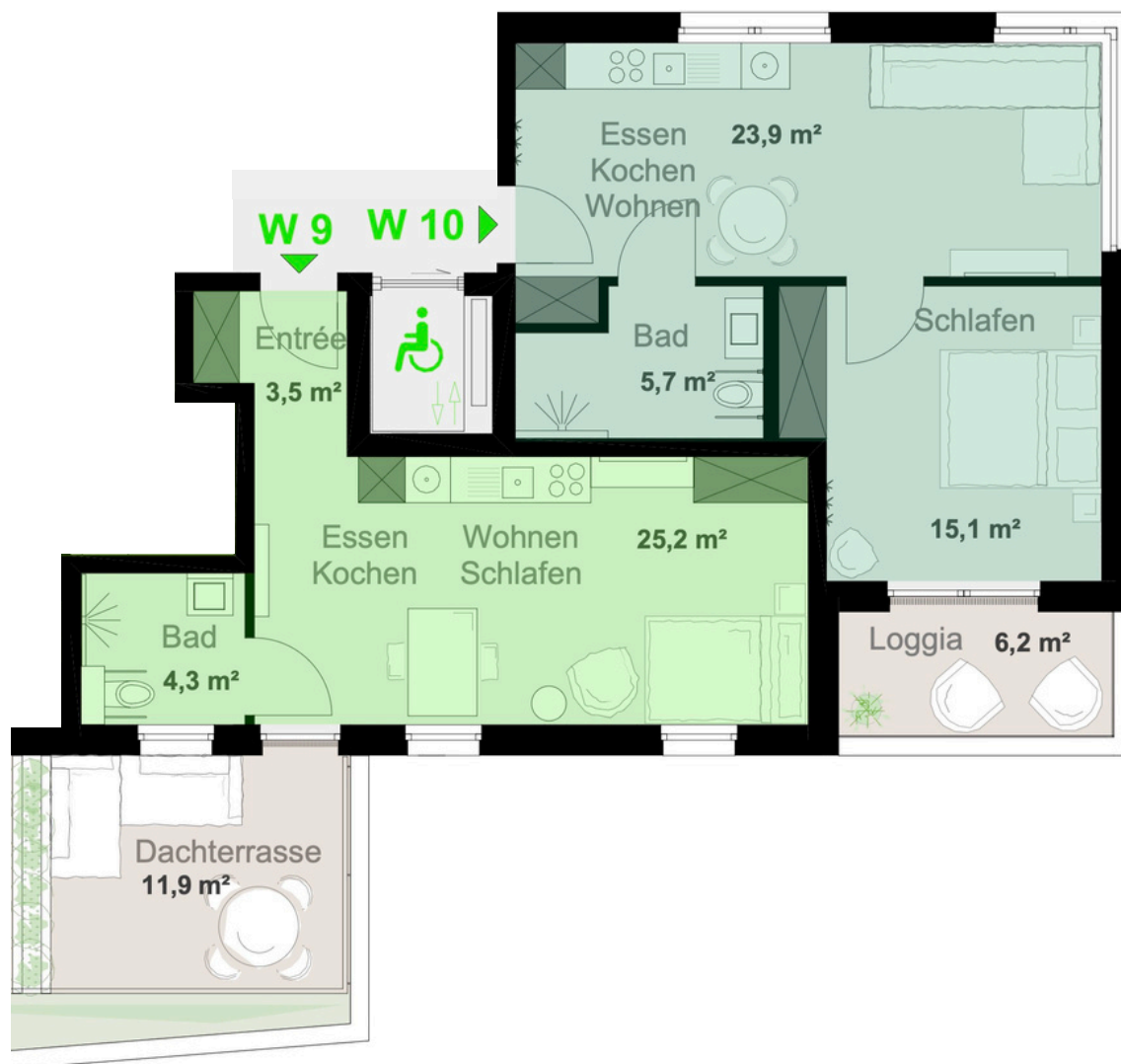
Fläche (m <sup>2</sup> )	Whg. 7	Whg. 8	Whg. 9	Whg. 10
Entrée	-	5,1	3,5	-
Bad / WC	6,3	4,1	4,3	5,7
Wohn-, Koch- und Essbereich	23,5	23,9	25,2	23,9
Schlafzimmer				15,1
Balkon / Loggia	18,4	41,0	11,9	6,2

## 2. Obergeschoss

### Wohnungen 7 - 10: Grundrisse







# Ihre Notizen



**© BO-RO Ambulanter Pflegedienst GmbH**

Pfalzring 72 · 67240 Bobenheim-Roxheim  
06239 - 4443 · mail@bo-ro-pflege.de

Visualisierungen und Grundrisse © Projektabwicklung SFB GmbH  
Weinsheimer Hauptstraße 14 · 67551 Worms

Fotos: Seite 4 © Andrea Piacquadio (pexels), Seite 12 und 16 © Homestyler



[www.bo-ro-pflege.de](http://www.bo-ro-pflege.de)

